

御中

ビル  
石綿含有調査報告書  
(一次調査)

物件写真等

平成 年 月 日

**REBACS**

株式会社再生計画研究所  
一級建築士事務所

# 目 次

はじめに	- P1
<b>1. 調査概要</b>	- P2
1.1 調査目的	
1.2 調査方法	
1.3 調査対象建物概要	
1.4 調査範囲	
1.5 調査機関・チーム構成	
<b>2. 調査結果報告書</b>	- P3
2.1 吹付石綿等(飛散性・準飛散性建材)	
2.2 石綿含有成型材(非飛散性建材)	
<b>3. 調査結果一覧表</b>	- P5
3.1 吹付け石綿等(飛散性・準飛散性建材)	
3.2 石綿含有成型材(非飛散性建材)	
<b>4. 調査結果図</b>	
配置図・1階平面図	- P6
基準階・R階平面図	- P7
仕上表(竣工時参考)	- P8
<b>5. 状況写真</b>	- P9
 参考資料	

## はじめに

本調査報告書は\_\_\_\_\_殿のご依頼により、\_\_\_\_\_ビルを対象として、吹付石綿等に関する含有の有無を把握することを目的に実施した調査に関する報告書です。

本調査は受領資料・函面および現地目視調査により石綿含有の可能性のある箇所を特定するために実施するものであり、調査の方法・過程・結果等については本調査報告書に記載したとおりです。

なお、本調査の結果を踏まえて行う、石綿分析調査の結果は反映されておられません。

平成 年 月 日  
株式会社再生計画研究所

# 1. 調査概要

## 1.1 調査目的

本調査は、対象建物内におけるアスベスト含有建材の有無を、建物着工年度と図面・仕様書等の事前確認により類推(類推特定法)し、現地での目視調査により、その損傷・劣化状況を確認することを目的とする。(一次調査)

建材のサンプリングによるアスベストの種類・含有率等の成分分析や、空気環境調査は、本調査対象外とする。

## 1.2 調査方法

調査診断にあたっては、以下の 項目の調査方法によるものとした。

受領図面や仕上表による事前調査(着工年・使用材料・空調方式等確認)

現地目視調査(使用材料の目視確認および損傷・劣化状況の確認)

## 1.3 調査対象建物概要

建物名称: ビル  
所在地: 市 町  
着工時期: 昭和47年10月  
構造規模: 鉄筋コンクリート 階

## 1.4 調査範囲

調査範囲は、調査希望対象建物の内部、外部、天井裏、付属建物等を含む建物全般とし、同等仕様の部屋が複数ある場合は、代表的な階または室の調査結果より類推した。

なお、以下の範囲については、調査対象外とした。

仮設足場を必要とする高所や、安全上支障があると判断された部位

点検口の無い壁・天井の内部や、撤去解体等を要する部位

下地材、または表層材に隠れた建材等

調査の許可を得られなかった部位(本調査においては特になし)

運転中のダムウェーターシャフト内・地下ピット内等

## 1.5 調査機関・チーム構成

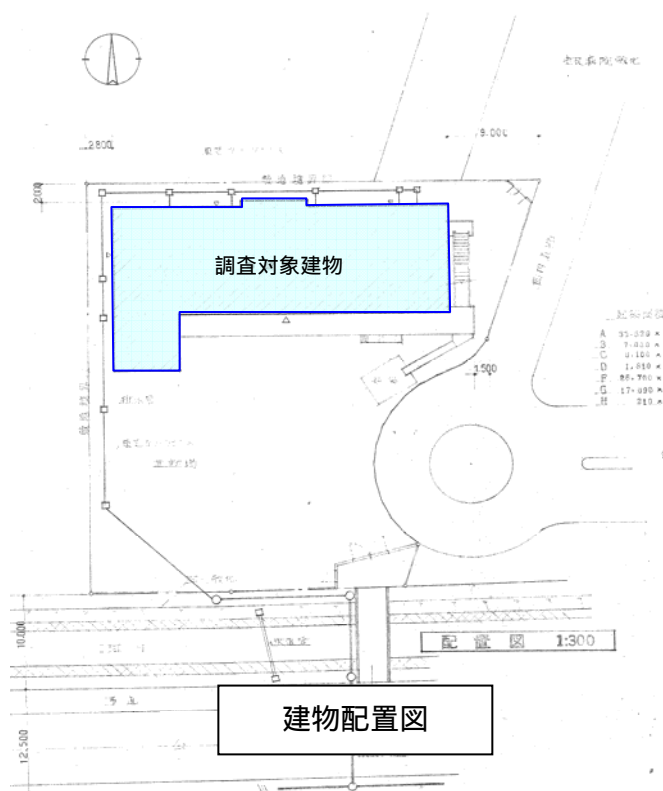
調査機関

株式会社再生計画研究所 一級建築士事務所  
東京都千代田区神田神保町1-41 三省堂第二ビル4階  
TEL:03-3518-8581 FAX:03-3518-8584  
担当: 計良 篤美 (一級建築士)





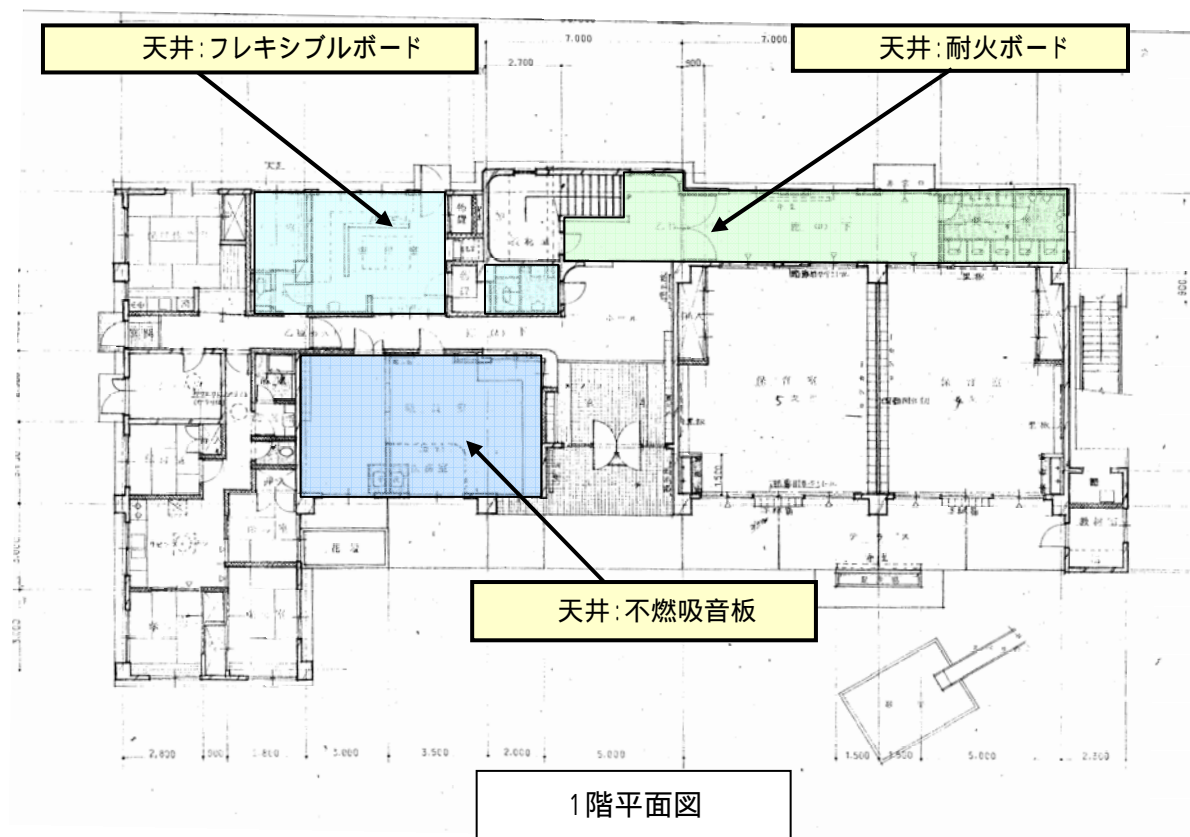
## 4. 調査結果図

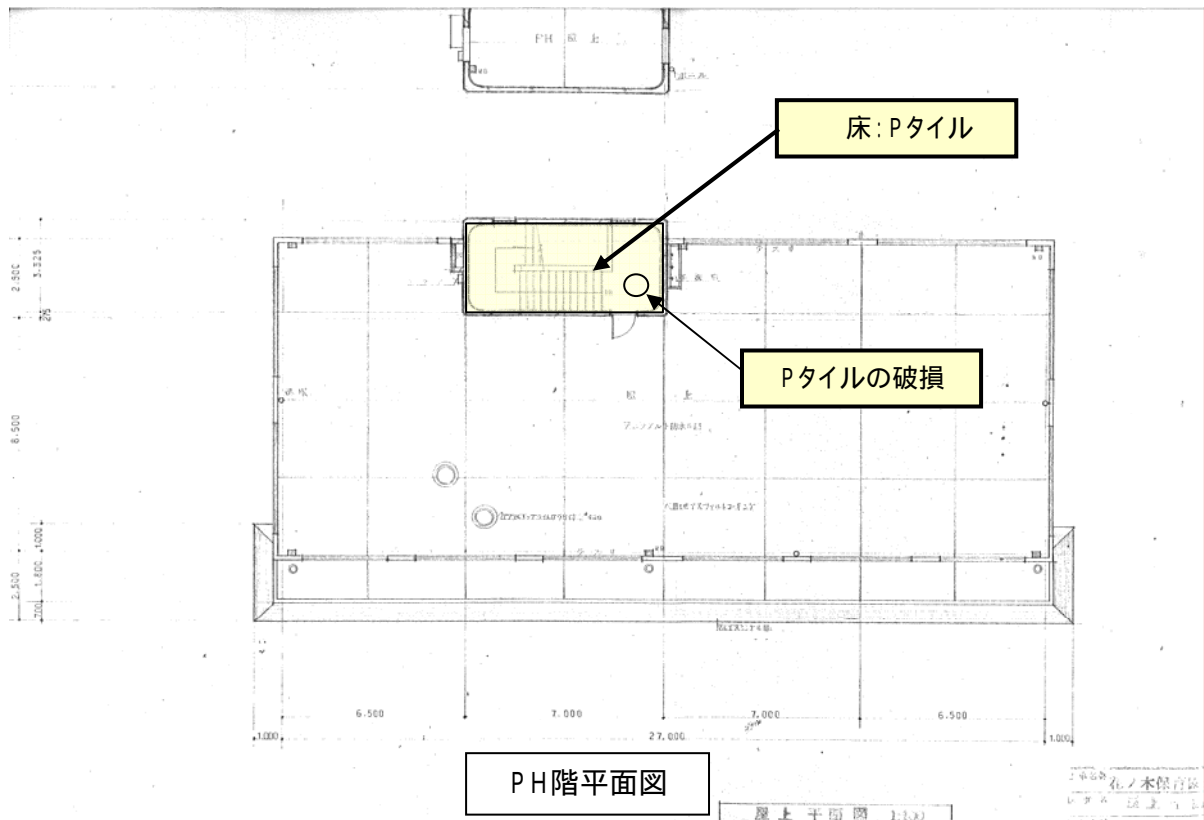
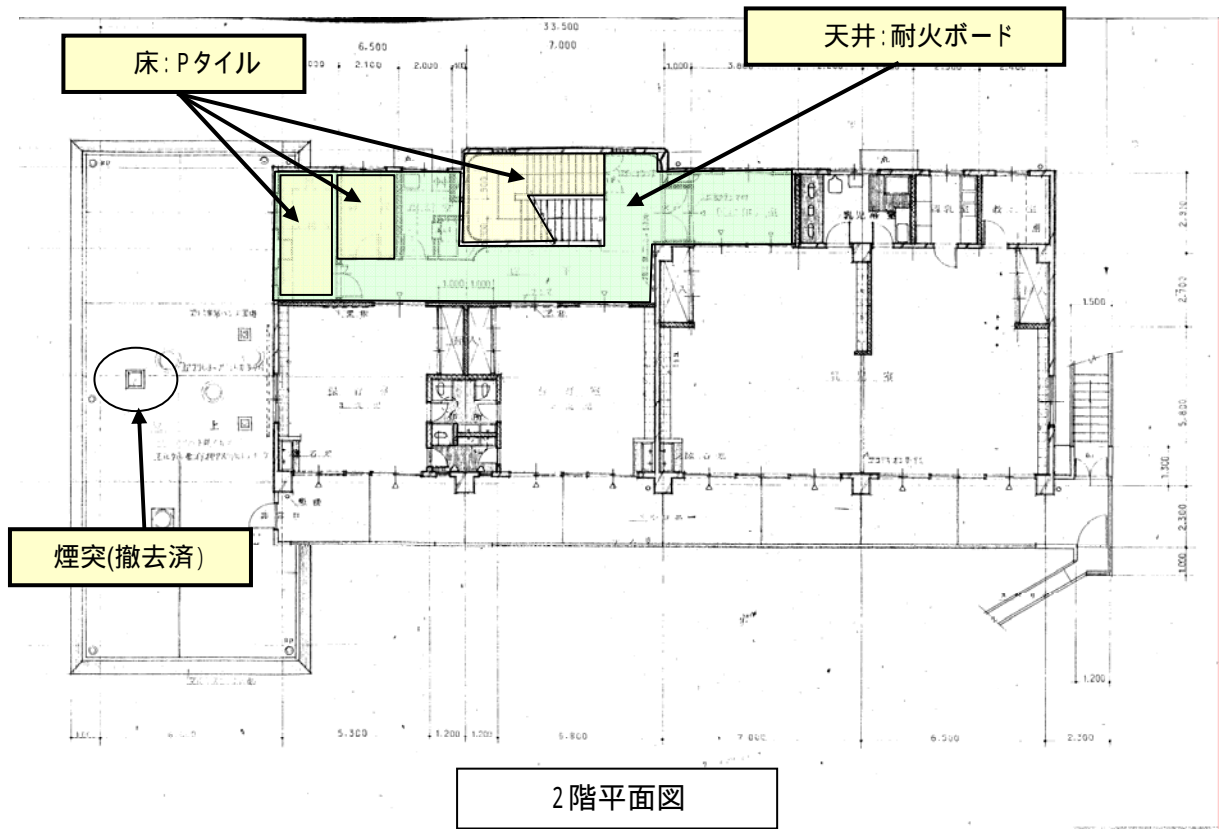


**凡例**

- 吹付け石綿等
- 床:Pタイル
- 天井:耐火ボード
- 天井:フレキシブルボード
- 天井:不燃吸音板

材料名は工事請負契約書の添付図仕上げ表による。

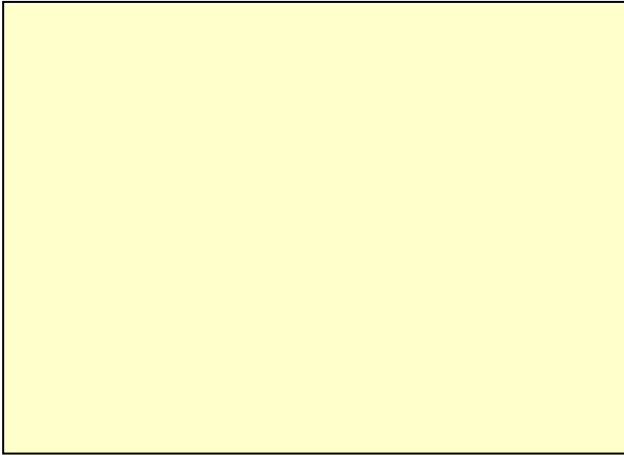








## 状況写真

	調査項目	アスベスト調査
	写真No	1
	階	
	室名・部位	建物全景
	一般名	-
	種別	-
	含有可能性	-
	飛散の恐れ	-
	推奨される対応	-
	2次調査結果	
	種類	-
含有率	-	
	写真No	2
	階	R F
	室名・部位	階段室床
	一般名	Pタイル
	種別	成型材(非飛散性)
	含有可能性	有
	飛散の恐れ	小
	推奨される対応	補修・交換
	2次調査結果	
	種類	-
含有率	-	
	写真No	3
	階	2F
	室名・部位	物置床
	一般名	Pタイル
	種別	成型材(非飛散性)
	含有可能性	有
	飛散の恐れ	安定
	推奨される対応	-
	2次調査結果	
	種類	-
含有率	-	

## 状況写真

	調査項目	アスベスト調査
	写真No	4
	階	2F
	室名・部位	廊下天井
	一般名	耐火ボード
	種別	成型材(非飛散性)
	含有可能性	有
	飛散の恐れ	安定
	推奨される対応	-
	2次調査結果	
	種類	-
	含有率	-
	写真No	5
	階	2F
	室名・部位	教材室天井
	一般名	耐火ボード
	種別	成型材(非飛散性)
	含有可能性	有
	飛散の恐れ	安定
	推奨される対応	-
	2次調査結果	
	種類	-
	含有率	-
	写真No	6
	階	2F
	室名・部位	天井裏
	一般名	押出成型断熱材
	種別	-
	含有可能性	無
	飛散の恐れ	-
	推奨される対応	-
	2次調査結果	
	種類	-
	含有率	-

参考資料: 主なアスベスト含有建材の製造期間リスト

吹付け石綿等(飛散系石綿含有建材)が使用されたおむねの期間

環境省 環境管理局 大気環境課 「吹付け石綿の使用の可能性のある建築物の把握方法について」による

吹付け材の種類	アスベスト含有量等	～1945 ～S20	1946～1950 S21～S25	1951～1955 S26～S30	1956～1960 S31～S35	1961～1965 S36～S40	1966～1970 S41～S45	1971～1975 S46～S50	1976～1980 S51～S55	1981～1985 S56～S60	1986～1990 S61～H2	H3～H7	H8～H13	H14～H17
吹付け石綿	吸音・結露防止用(アスベスト含有:70%) 耐火被覆用(アスベスト含有:60%)													
石綿含有吹付けロックウール	アスベスト含有:30%以下 アスベスト含有:5%以下													

石綿含有保温材(飛散系と同等以上に飛散するおそれのあるもの)の製造期間

(社)日本石綿協会 「飛散性石綿含有廃棄物の処理について」(平成16年12月1日)による

保温材名	日本工業規格	1881～1890 M14～M23	1891～1900 M24～M33	1901～1910 M34～M43	1911～1920 M44～T9	1921～1930 T10～S5	1931～1940 S6～S15	1941～1950 S16～S25	1951～1960 S26～S35	1961～1970 S36～S45	1971～1980 S46～S55	1981～1990 S56～H2	H3～H13	H14～
保温材名	日本工業規格													
石綿保温材	旧 JIS A9502													
けいそう土保温材	旧 JIS A9503													
パーライト保温材	旧 JIS A9512													
石綿含有けい酸カルシウム保温材	旧 JIS A9510													

配管等の保温では最終仕上げで、バルブ、フランジ、エルボー等の部分に塗り材を使用するが、この塗り材に昭和63年頃まで、石綿が含有している場合がある。

飛散系石綿含有建材に準ずる建材が使用されたおむねの期間

(社)日本石綿協会 「飛散性石綿含有廃棄物の処理について」(平成16年12月1日)による

一般名	商品名	～1945 ～S20	1946～1950 S21～S25	1951～1955 S26～S30	1956～1960 S31～S35	1961～1965 S36～S40	1966～1970 S41～S45	1971～1975 S46～S50	1976～1980 S51～S55	1981～1985 S56～S60	1986～1990 S61～H2	H3～H7	H8～H13	H14～H17
密度0.5g/cm <sup>3</sup> 以下石綿含有窯業系建築材														
石綿含有耐火被覆板	トムボード													
	プロベストボード													
	リアライト													
	サーモボード													
石綿含有けい酸カルシウム板第二種	コーベックスマット													
	キャスライトL,H													
	ケイカライト・ケイカライトL													
	ダイアスライトE													
	カシライト一号、二号													
	タイカライト一号、二号													
屋根用折板裏石綿断熱材	フェルトン													
	カボスタック													
石綿含有天井ロックウール吸音板	ミネラートン													
	ダイロートン													
	ナショナルロッキー													

アスベスト成型板(非飛散系石綿含有建材)のアスベスト含有製造期間

(社)日本石綿協会調べ(平成13年8月現在)による

一般名	商品名	主な使用箇所	使用部位	～1930 ～S5	1931～1935 S6～S10	1936～1955 S10～S30	1956～1960 S31～S35	1961～1965 S36～S40	1966～1970 S41～S45	1971～1975 S46～S50	1976～1980 S51～S55	1981～1985 S56～S60	1986～1990 S61～H2	H3～H7	H8～H13	H14～H17		
スレート波板	-	工場・倉庫等	屋根・外壁															
住宅屋根用スレート	カラベスト	住宅	屋根															
	フルベスト																	
	ニューフルベスト																	
	ニューウェーブ																	
	自在瓦																	
	ハイルーフ20DX																	
	ニューハイルーフ																	
	ヘキサ																	
	丸一金																	
	ハーモニー																	
サイディング	UBボード	住宅・ビル等	外壁等															
	かべ一番																	
	エンボスサイディング																	
	ロイヤルサイディング																	
	TFサイディング																	
	防火サイディング																	
	不燃サイディング																	
	ネオロック																	
マルチサイディングU																		
石綿セメント板	フレキシブルボード	工場・倉庫・ビル・住宅	内外装・間仕切り															
	平板																	
	軟質板																	
けい酸カルシウム板	ハイベスト	工場・倉庫・ビル・住宅	内装															
	NPラックス																	
	ラックスD																	
	軒天ボード																	
	アスラックス	住宅・ビル	内装															
	ラックス																	
	ホームタイル																	
	ホームラックス																	
ケイカレックス	工場・倉庫・ビル・住宅	内装																
ヒシラック																		
ハイラック																		
アスベストン																		
バルブセメント板	PC板	住宅	内装・天井・軒天															
	サンワボード																	
	防火板																	
	防火ボード																	
	防火ライト																	
	アートライト																	
スラグ石膏層板	PC板	住宅・ビル	内外装															
	ジーエー																	
	パンパン																	
	サンワカルサイトG																	
	サンワSGパネル																	
	ヘルシーボード																	
	アスレスボード																	
	エクセルボードS																	
	エトリートエクセルボード																	
	エトリートエクセルデラックス																	
	エトリートエクセルエース																	
	エトリートエクセルカラー																	
	エスジーボード																	
エトリート																		
耐火被覆板	キャスライト	ビル	柱・梁															
	キャスライト-H																	
	トムボード																	
	コーベックスマット																	
押出成型板	ラムダ	住宅・ビル・工場	内外装・床															
	ラムダ																	
	アスロック																	
	フジクリーンはるいた																	
	メース																	
鉄板屋根用断熱材	ブルーフェルト	工場	屋根裏面															
	フェルトン																	
アスベスト含有天井吸音板	-	ビル	天井															
アスベスト含有ビニル床タイル	-	住宅・ビル	床															